

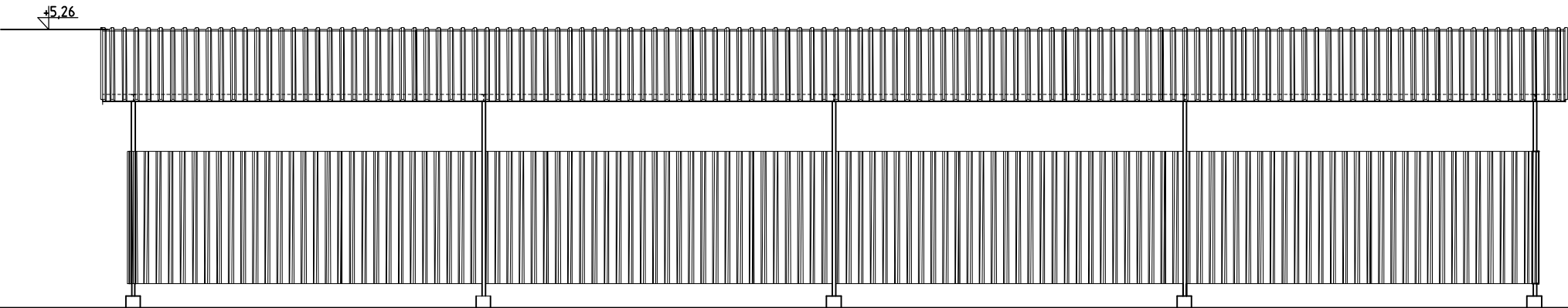
Blacha trapezowa T55 o gr=0,88 mm  
w kolorze niebieskim – RAL 5017

Elementy stalowe wiaty IPE 120 i IPE 100, dachowa  
w kolorze jasno niebieskim – RAL 5012

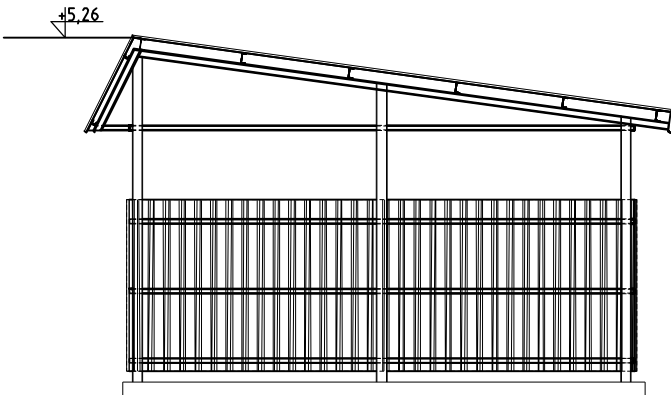
Blacha trapezowa T18 o gr=0,55 mm  
w kolorze niebieskim – RAL 5017

Podmurówka betonowa o wysokości 20 cm w kolorze szarym

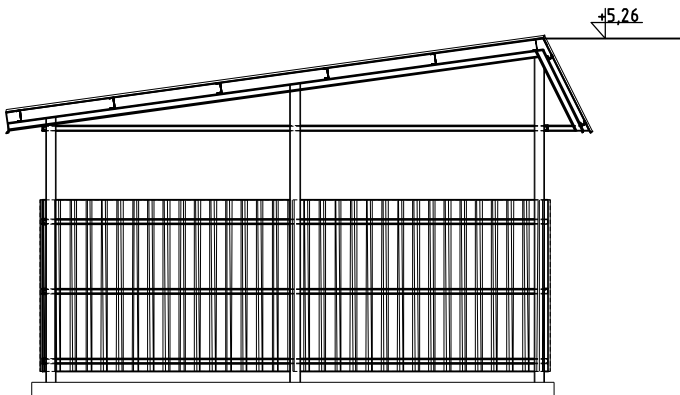
ELEWACJA POŁUDNIOWA



ELEWACJA PÓŁNOCNA



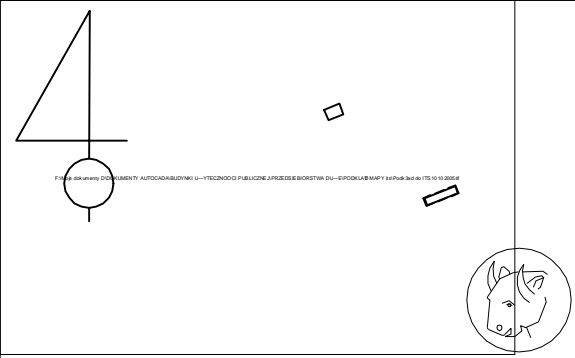
ELEWACJA ZACHODNIA



ELEWACJA WSCHODNIA

UWAGA:  
Wszystkie elementy stalowe konstrukcyjne wykonywać  
zgodnie z projektem konstrukcyjnym budowlano-wykonawczym

ELEWACJE



OBIEKT		ROZBUDOWA LABORATORIUM CBM ORAZ WIATY MAGAZYNOWEJ	
		Warszawa Praga-Północ ul. Jagiellońska 80	
		nr dz. 9	
WZROZ OPRACOWANA	PROJEKT BUDOWLANO-WYKONAWCZY		NUMER OPRACOWANIA 14/ROM/2011
WZROZ POJANU	ELEWACJE		NUMER RYSUJĄCY
BRANŻA		ARCHITEKTONICZNA	
PROJEKTOWAL		mgr inż. arch. Marian STANIEC	
OPRACOWAL		mgr inż. arch. Marian STANIEC	
OPRACOWAL		mgr inż. arch. Marta KOPĄŃSKA	
DATA		JEDNOSTKA PROJEKTOWA	
		INWESTOR	
		SKALA	
6. 11.2011		P.P.U.H. "ROMAR" s.c. I.T.S. 01-318 - Warszawa ul. Jagiellońska 80 ul. Szobera 10 tel. 665.01.15 03-301 Warszawa	
		1:100	